



since
1968

PROFESSIONAL MACHINE

www.cokcanlar.com

BALE MACHINE / BALYA MAKİNESİ / Пресс-подборщик машина / مكبس بالات القش



GENERAL FEATURES. Balers are the machines which pick up reaped barrel hay, alfalfa wheat and which tie straw or stalk by pressing with wire. Of the most widespread and useful of baler is the machine which makes the bales whose shape is rectangular prism. Owing to this way, for the public, transport storage and using will be much easier. The power required for operation of the machine, is taken by the help of the tractor with shaft. Double - effective hydraulic piston lifting system in the record part helps to pick up all crops from the field by moving up and down. Picking height can be arranged from the drivers side.

GENEL ÖZELLİKLER: Balya makineleri, tarlada biçilerek namlu haline getirilmiş ot, yonca, buğday, arpa ve benzeri mahsulleri yerden toplayıp, saman veya sap olarak presleyip sıkıştırarak tel ile bağlayan bir makinedir. En yaygın ve kullanışlı olanı dikdörtgen prizması şeklinde balya yapanıdır. Bu sayede nakliye, depolama ve kullanma çok daha kolay olur. Makinenin çalışması için gerekli olan güç traktör kuyruk milinden şaft yardımıyla alınır. Pikap kısmında çift etkili hidrolik piston kaldırma sistemi yardımı ile kolayca aşağı ve yukarı hareket ettirerek yerdeki bütün ürünü balyaya dahil eder. Toplayıcı yüksekliği sürücünün yanından yapabilir.

ОБЩИЕ ХАРАКТЕРИСТИКИ: Пресс-подборщик, это машина, которая собирает урожай, такой как скошенная и превращенная в ствол трава, люцерна, пшеница, ячмень и другие культуры, а потом сжимает их и завязывает ПРОВОЛОЧНЫЙ. Наиболее распространенным и практичным пресс-подборщиком является тот тип, который делает тюки в форме прямоугольной призмы. Этим путем доставка, хранение и обработка осущетсвляется намного проще. Мощность, необходимая для работы машины, берется от хвостового вала трактора с помощью вала. С помощью гидравлической поршневой подъемной системы двойного действия в приемной части он легко перемещается вверх/вниз и добавляет весь продукт с земли в тук. Высота подбора может быть сделана водителем.

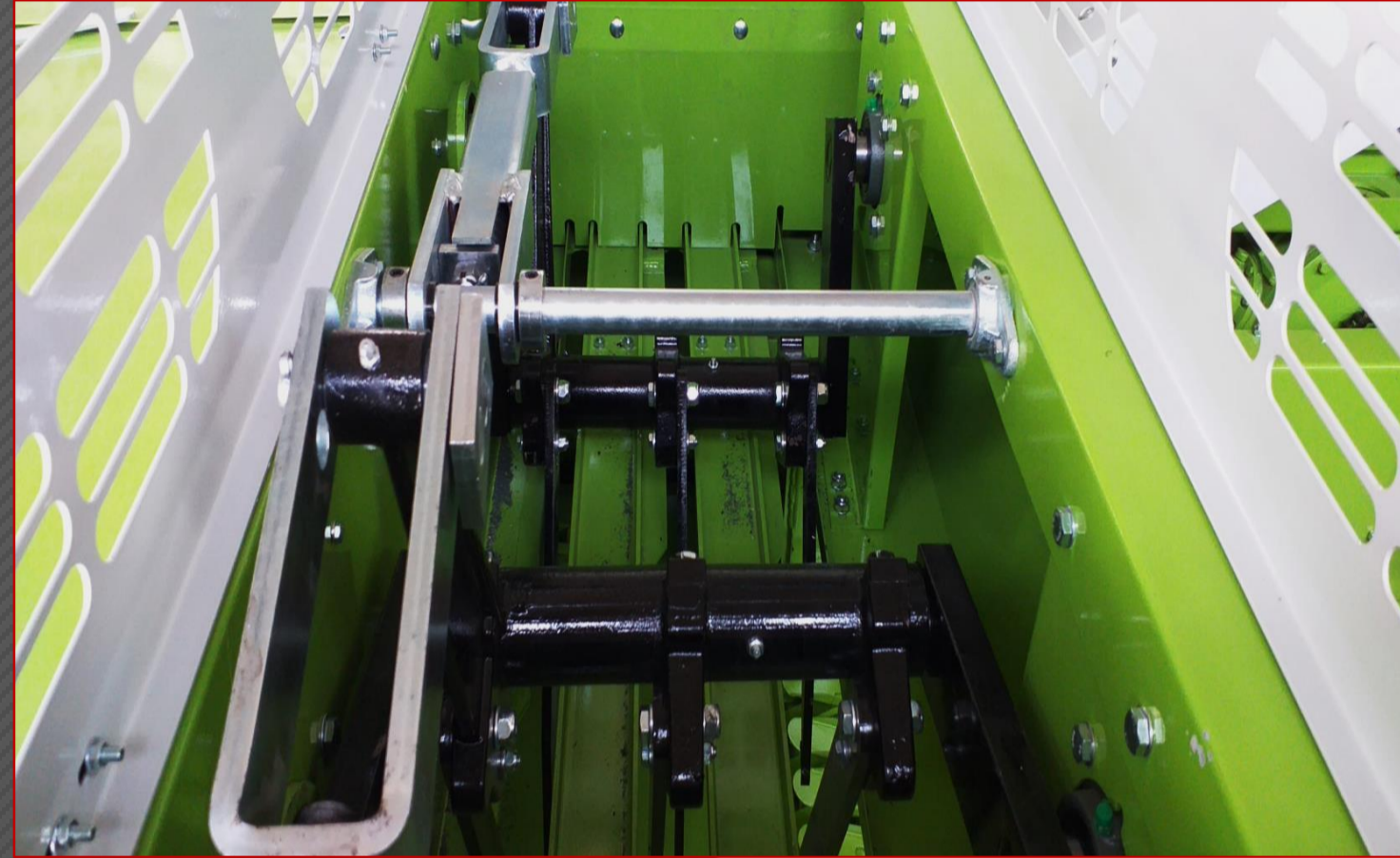
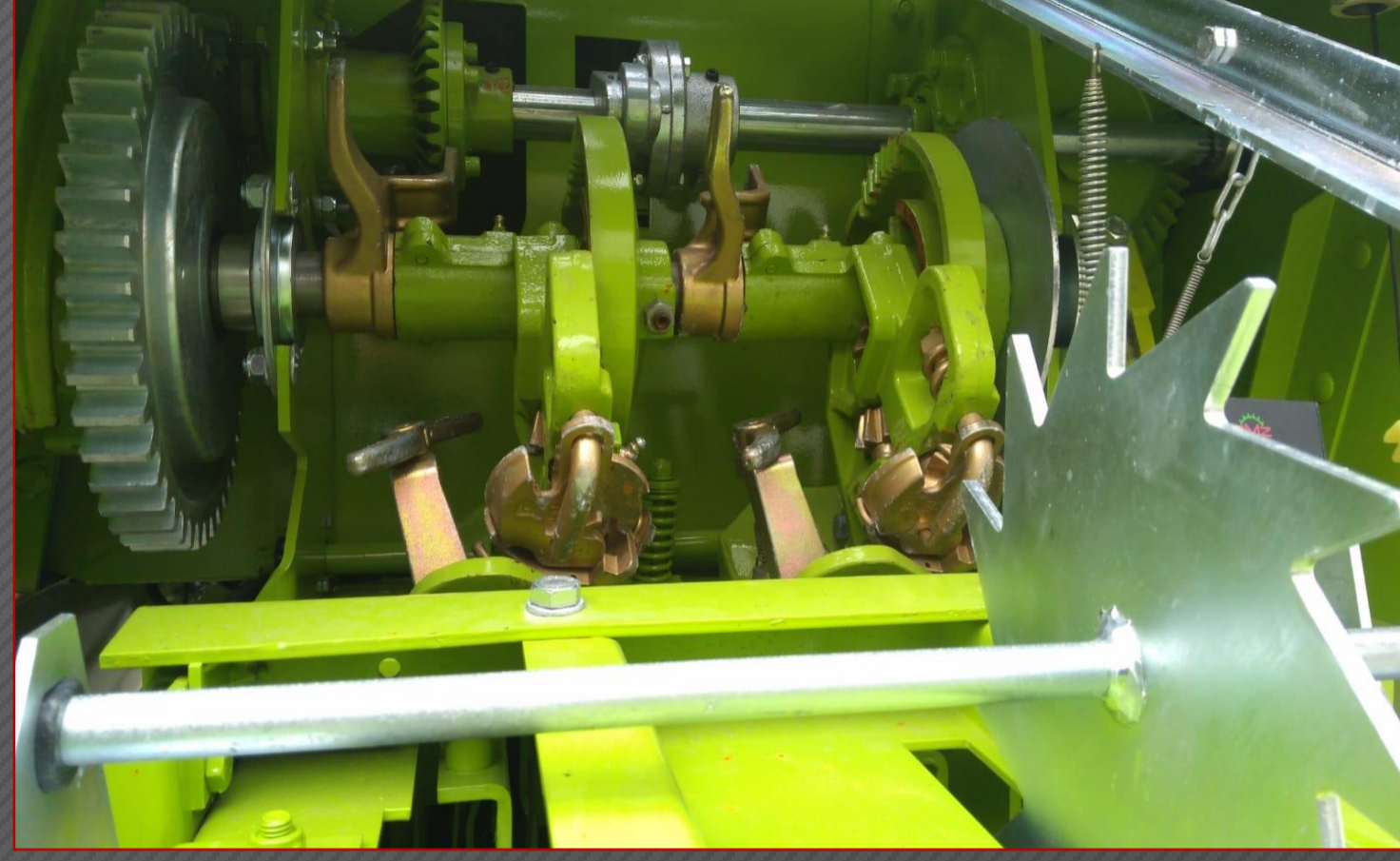
المميزات العامة

تقوم مكائن كبس بالات القش، بالتقاط القش المقصوص في الحقل، و البرسيم والقمح والشعير وغيرها من المحاصيل من الارض لتقوم بربطها الأسلاك بعد الضغط وتحويلها الى بالات و رزم قش او تبين مضغوط. محولاً بذلك الرزمة المضغوطة الى الشكل الاكثر شيوعاً و استخداماً للقش وهو شكل المسطّيل. وبالتالي يصبح نقلها وتخزينها واستخدامها سهل جداً. لتشغيل الماكينة يتم ربطها بشافت قدرة الانطلاق للجرار الزراعي. وبمساعدة اسطوانة الرفع الهيدروليكية المزدوجة تصبح عملية الحركة الى الاعلى والاسف سهلة جداً ليتم بذلك التقاط جميع المنتجات من الارض وادخالها بالرزمة. و يمكن القيادة بجانب ارتفاع الجمع.

E-CLASS 55

BALE MACHINE
BALYA MAKİNESİ

Пресс-подборщик машина
مكبس بالات القش

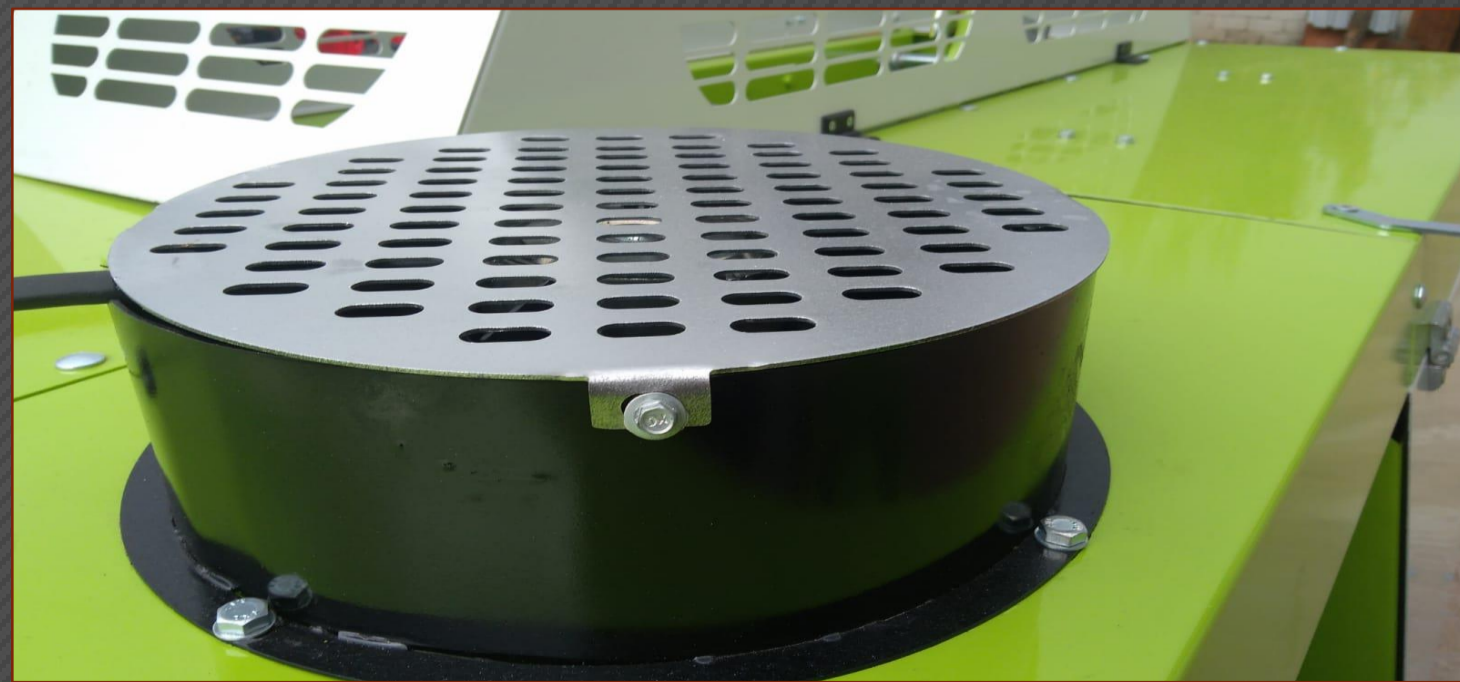
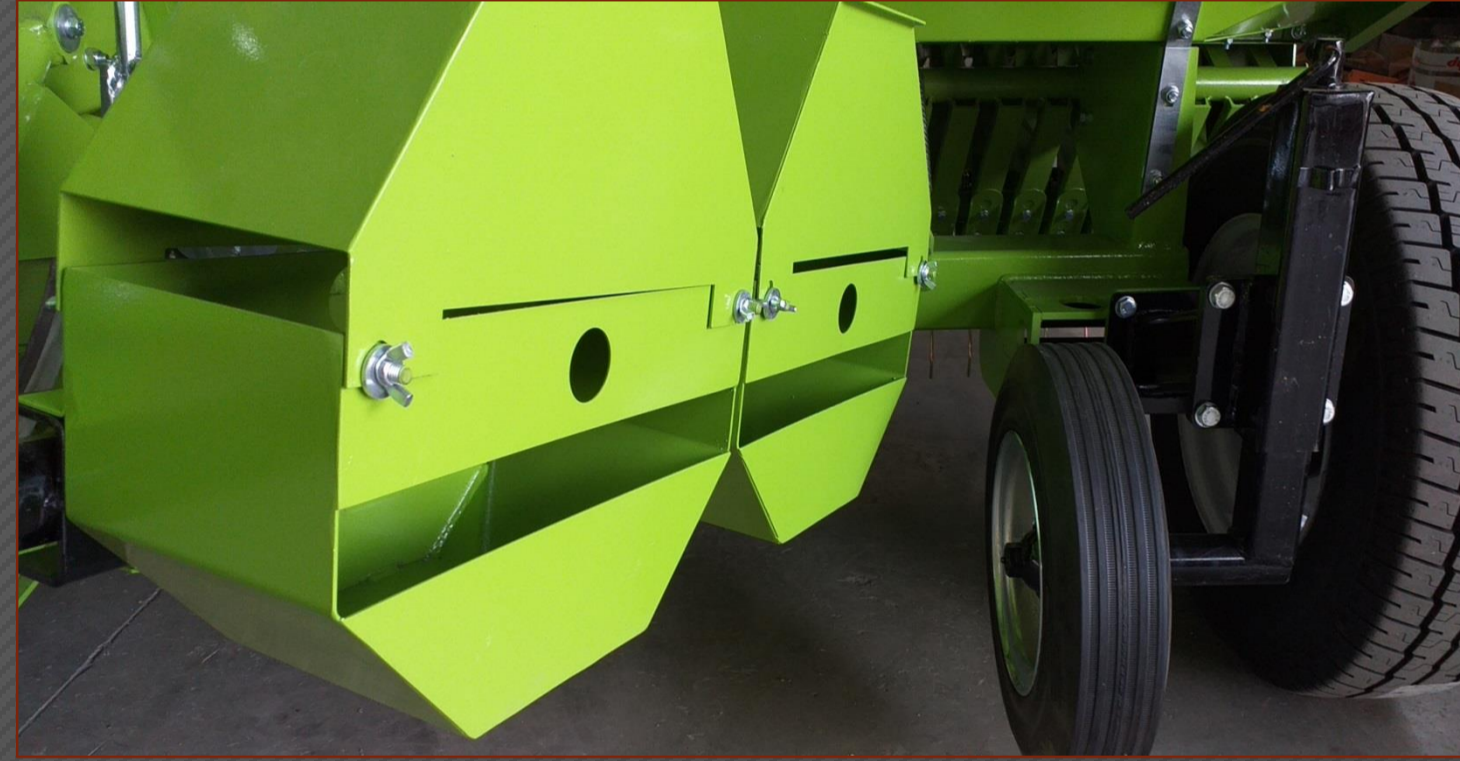
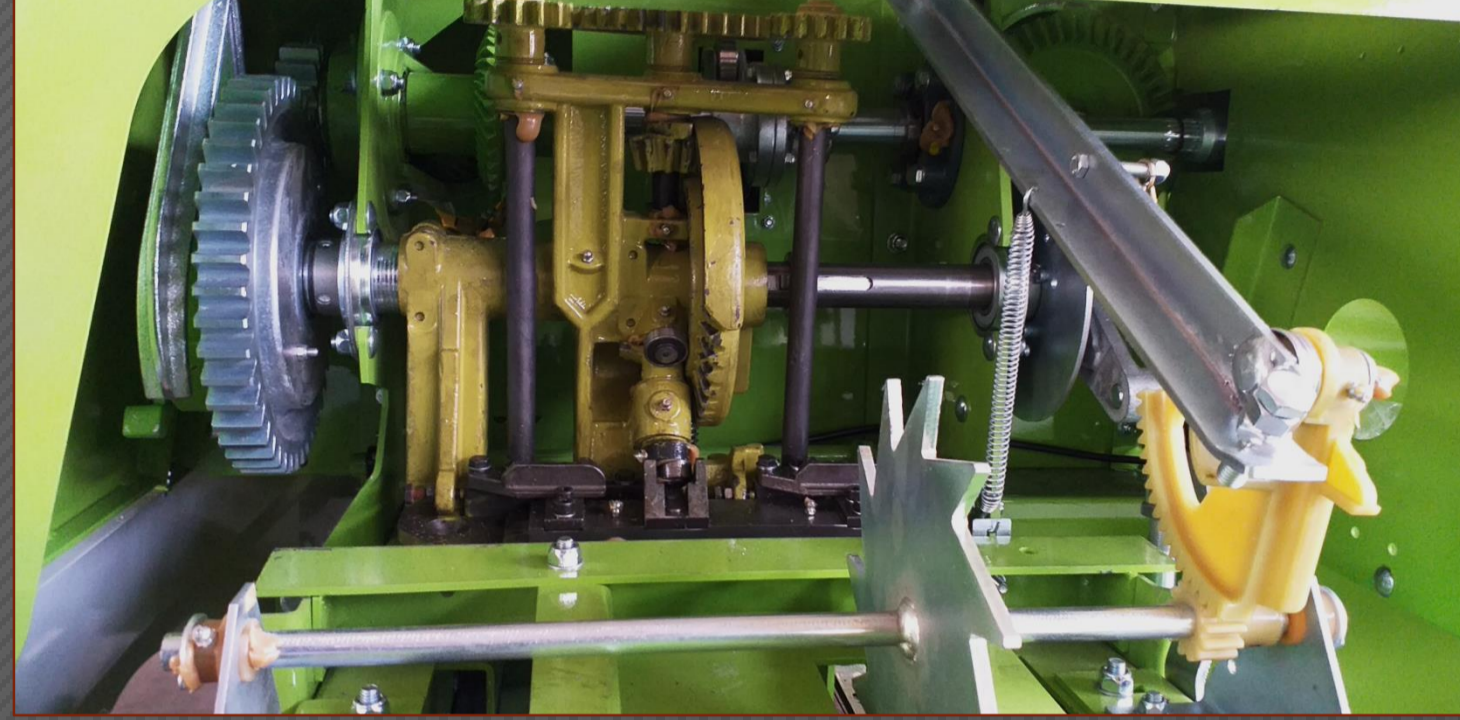


TEKNİK ÖZELLİKLER / TECHNICAL FEATURES / الميزات الرئيسية

LENGTH	UZUNLUK	длина	الطول	5440 mm (iş durumu:6370 mm)
WIDTH	GENİŞLİK	ширина	العرض	2520 mm ملليمتر
HEIGHT	YÜKSEKLİK	высота	الارتفاع	1740 mm
WEIGHT	AĞIRLIK	вес	الوزن	1770 kg كيلو غرام
TIRE SIZE (LEFT)	LASTİK EBADI (SAĞ)	Размер шин (правая шина)	حجم الاطارات	10.0/75-15,3PR
TIRE SIZE (RIGHT)	LASTİK EBADI (SOL)	Размер шин (левая шина)	حجم الاطارات	225/70R15
DAILY CAPACITY	GÜNLÜK KAPASİTE	Дневная емкость	القدرات	2000/3000 ADET / PCS
BALE SIZE	BALYA EBADI	Размеры тюков	حجم القش	30 x 135 cm سنتيمتر
BALE WEIGHT	BALYA AĞIRLIĞI	Вес тюков	وزن القش	20/35 kg
POWER REQUIREMENTS	GÜÇ GEREKSİNİMİ	Требуемая мощность	حاجة الطاقة	45 / 50 HP
PISTON STROKE	PİSTON STROĞU	Поршневой ход	مكبس	72 cm
PICK-UP WORK WIDTH	PİKAP İŞ GENİŞLİĞİ	Сборная рабочая ширина	عرض العمل	1550 mm
CONNECTING SYSTEM	BAĞLAMA SİSTEMİ	Связывающая система	حبل	2 ROPE / İP / веревкой /

W-CLASS 55

BALE MACHINE
BALYA MAKİNESİ
Пресс-подборщик машина
مكبس بالات القش



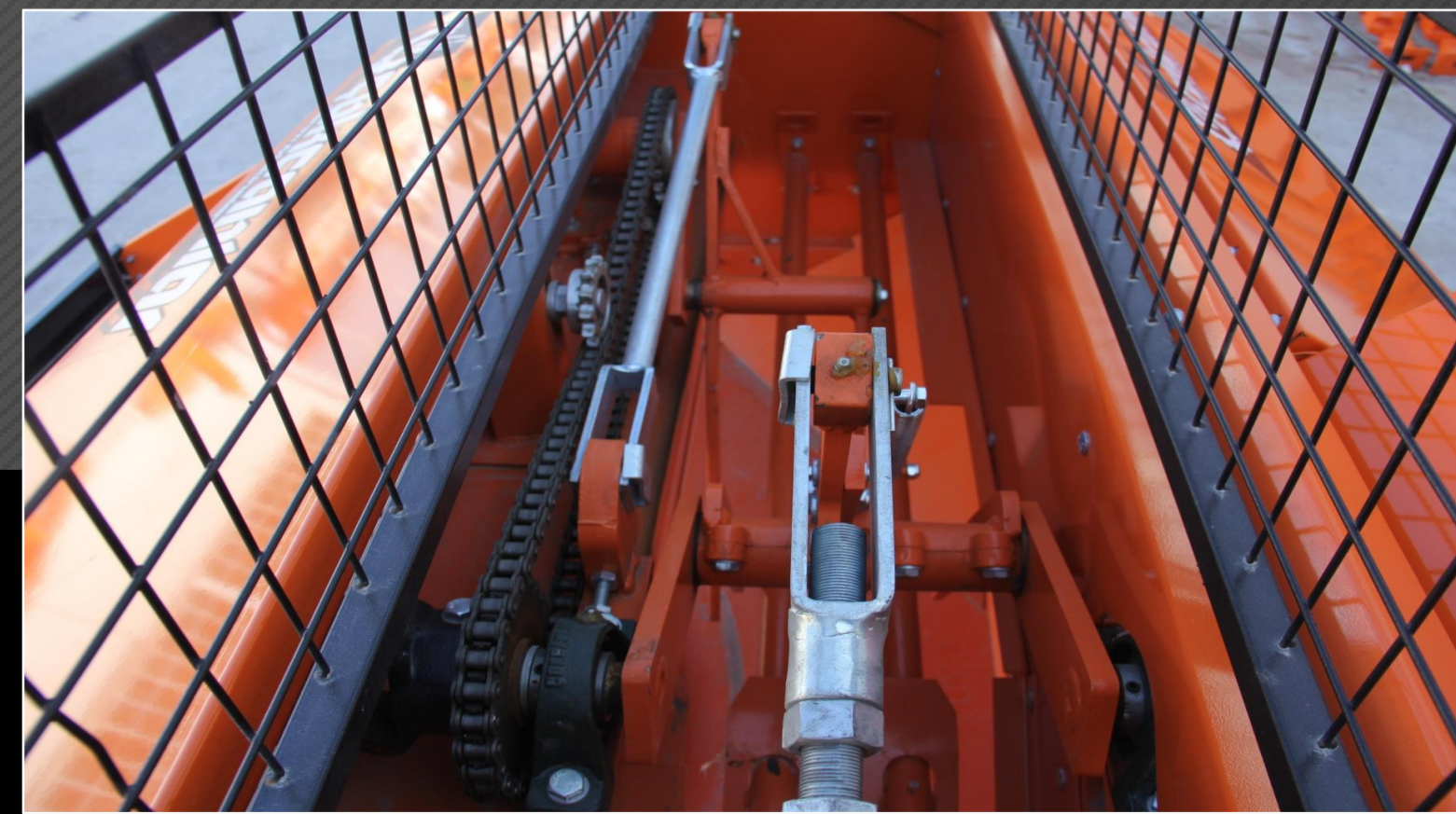
TEKNİK ÖZELLİKLER / TECHNICAL FEATURES / المميزات الرئيسية			
LENGTH	UZUNLUK	длина	الطول 5440 mm (iş durumu:6370 mm)
WIDTH	GENİŞLİK	ширина	العرض 2520 mm /миллиметр
HEIGHT	YÜKSEKLİK	высота	الارتفاع 1740 mm /миллиметр
WEIGHT	AĞIRLIK	вес	الوزن 1750 kg/ килограмм
TIRE SIZE (LEFT)	LASTİK EBADI (SAĞ)	Размер шин (правая шина)	حجم الاطارات 10.0/75-15,3PR
TIRE SIZE (RIGHT)	LASTİK EBADI (SOL)	Размер шин (левая шина)	حجم الاطارات 225/70R15
DAILY CAPACITY	GÜNLÜK KAPASİTE	Дневная емкость	القدرات 2000/3000 ADET / PCS килограмм / عدد
BALE SIZE	BALYA EBADI	Размеры тюков	حجم القش 30 x 135 cm /сантиметр
BALE WEIGHT	BALYA AĞIRLIĞI	Вес тюков	وزن القش 20/35 kg/ килограмм
POWER REQUIREMENTS	GÜÇ GEREKSİNİMİ	Требуемая мощность	حاجة الطاقة 45 / 50 HP
PISTON STROKE	PİSTON STROĞU	Поршневой ход	مكبس 72 cm
PICK-UP WORK WIDTH	PİKAP İŞ GENİŞLİĞİ	Сборная рабочая ширина	عرض العمل 1550 mm
CONNECTING SYSTEM	BAĞLAMA SİSTEMİ	Связывающая система	الأسلاك 2 WIRE / TELLİ / ПРОВОЛОЧНЫЙ نظام



Wire binding system

TURBOGOLD 7190

BALE MACHINE
BALYA MAKİNESİ
Пресс-подборщик машина
مكبس بالات القش



TEKNİK ÖZELLİKLER / TECHNICAL FEATURES / الميزات الرئيسية

LENGTH	UZUNLUK	длина	الطول	5460 mm (iş durumu:6430 mm)
WIDTH	GENİŞLİK	ширина	العرض	2450 mm
HEIGHT	YÜKSEKLİK	высота	الارتفاع	1810 mm
WEIGHT	AĞIRLIK	вес	الوزن	1970 kg
TIRE SIZE (RIGHT)	LASTİK EBADI (SAĞ)	Размер шин (правая шина)	حجم الاطارات	10.0/75-15,3PR
TIRE SIZE (LEFT)	LASTİK EBADI (SOL)	Размер шин (левая шина)	حجم الاطارات	10.0/75-15,3PR
DAILY CAPACITY	GÜNLÜK KAPASİTE	Дневная емкость	القدرات	2500/3000 ADET / PCS
BALE SIZE	BALYA EBADI	Размеры тюков	حجم القش	30 x 135 cm
BALE WEIGHT	BALYA AĞIRLIĞI	Вес тюков	وزن القش	20/35 kg
POWER REQUIREMENTS	GÜÇ GEREKSİNİMİ	Требуемая мощность	حاجة الطاقة	40 / 50 HP
PISTON STROKE	PİSTON STROĞU	Поршневой ход	مكبس	66 cm
PICK-UP WORK WIDTH	PİKAP İŞ GENİŞLİĞİ	Сборная рабочая ширина	عرض العمل	1610 mm
CONNECTING SYSTEM	BAĞLAMA SİSTEMİ	Связывающая система	نظام	2 ROPE / 2 İP / 2 веревкой



SÜPERGOLD 7190

BALE MACHINE
BALYA MAKİNESİ
Пресс-подборщик машина
مكيس بالات القش

TEKNİK ÖZELLİKLER / TECHNICAL FEATURES

UZUNLUK (yol - iş)	LENGTH	5460mm (iş durumu: 6430mm)	BALYA UZUNLUĞU	BALE LENNGTH	30-135 cm
GENİŞLİK	WIDTH	2450mm	BALYA AĞIRLIĞI	BALE WEIGHT	20-25 kg.
YÜKSEKLİK	HEIGHT	1810mm	GÜÇ GEREKSİNİMİ	POWER REQUIREMENTS	40-50 hp (HB:70-80 hp)
AĞIRLIK	WEIGHT	1990 kg HB (HB:2440 kg)	PİSTON STROĞU	PISTON STROKE	66 cm
LASTİK EBATLARI (sol)	TIRE SIZE (left)	10,0/75-15,3 10 pr	PİSTON HIZI	PISTON SPEED	78 STROCK / MIN. (HB:92 STR./MIN)
LASTİK EBATLARI (sağ)	TIRE SIZE (right)	10,0/75-15,3 10 pr	PİKAP İÇ GENİŞLİK	PICK-UP INSIDE WIDTH	1610 mm
GÜNLÜK KAPASİTE	DAILY CAPACITY	2500/3000 Adet/PCS	BAĞLAMA SİSTEMİ	CONNECTING SYSTEM	3 ipli/rope
BALYA EBADI	BALE SIZE	36 X 46 cm	HAŞBAY DÖNER BOYU	ROTARY CHOPPER SIZE	HB:1380mm



Y.M.i. 4320

BALE MACHINE
BALYA MAKİNESİ
Пресс-подборщик машина
مكبس بالات القش

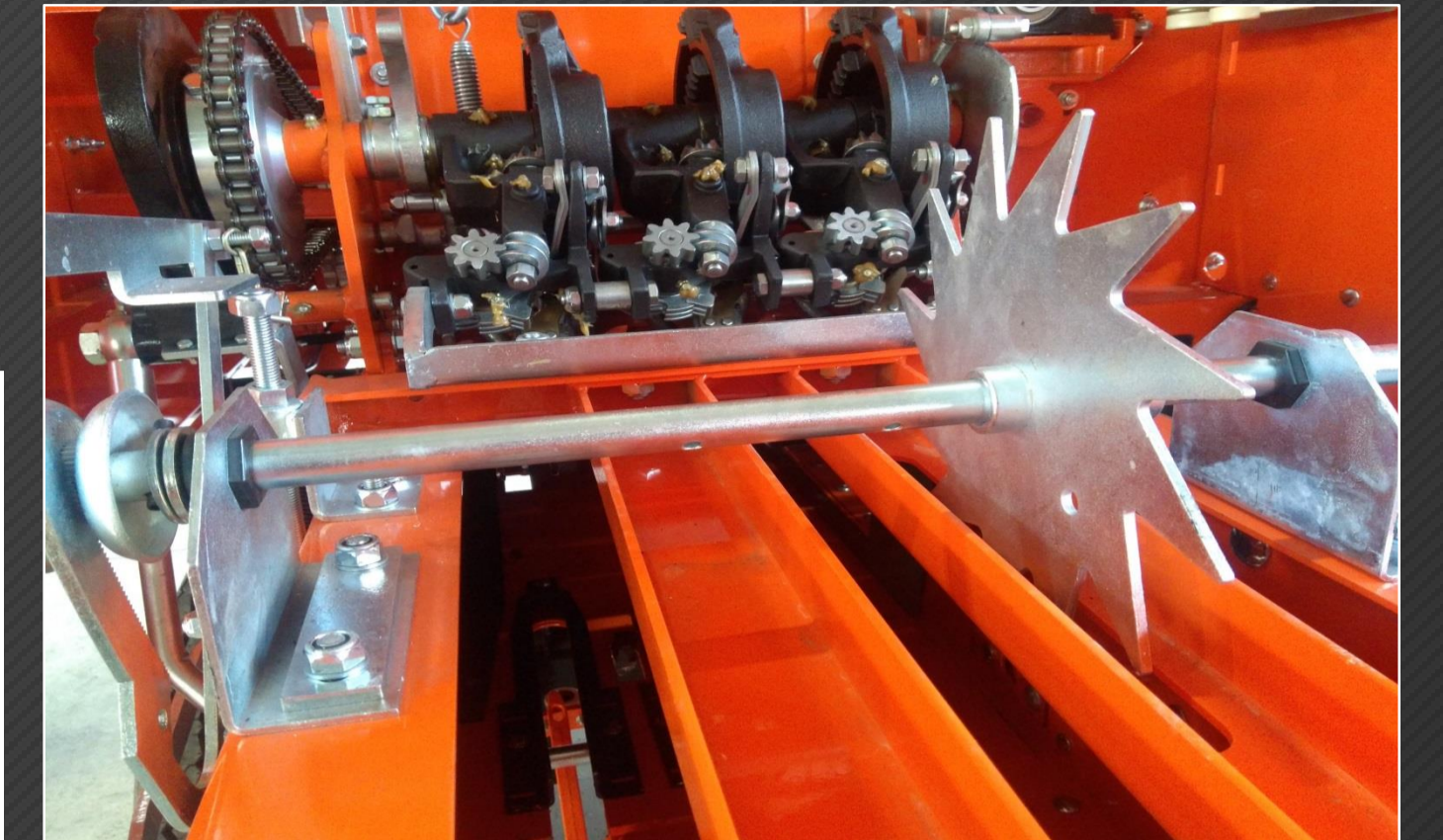
TEKNİK ÖZELLİKLER / TECHNICAL FEATURES

UZUNLUK (yol - iş)	LENGTH	5350mm (iş durumu: 6320mm)	BALYA UZUNLUĞU	BALE LENNGTH	30-135 cm
GENİŞLİK	WIDTH	2440mm (teker dışında: 2770mm)	BALYA AĞIRLIĞI	BALE WEIGHT	20-25 kg.
YÜKSEKLİK	HEIGHT	1810mm	GÜÇ GEREKSİNİMİ	POWER REQUIREMENTS	70-80 hp
AĞIRLIK	WEIGHT	2170 kg	PİSTON STROĞU	PISTON STROKE	66 cm
LASTİK EBATLARI (sol)	TIRE SIZE (left)	10,0/75-15,3 10 pr	PİSTON HIZI	PISTON SPEED	78 STROCK / MİN.
LASTİK EBATLARI (sağ)	TIRE SIZE (right)	10,0/75-15,3 10 pr	PİKAP İÇ GENİŞLİK	PICK-UP INSIDE WIDTH	1500 mm
GÜNLÜK KAPASİTE	DAILY CAPACITY	2500/3000 Adet/PCS	BAĞLAMA SİSTEMİ	CONNECTING SYSTEM	3 ipli/rope
BALYA EBADI	BALE SIZE	36 X 46 cm	HAŞBAY DÖNER BOYU	ROTARY CHOPPER SIZE	1320mm
DESTEK TEKERİ	SUPPORT WHEEL	Var / there is			



Y.M.I. 4320 XL

BALE MACHINE
BALYA MAKİNESİ
Пресс-подборщик машина
مكبس بالات القش



SILAGE MACHINE / SİLAJ MAKİNESİ / МАШИНА ДЛЯ КУКУРУЗЫ / ماكينة سيلاج الذرة



GENERAL FEATURES: Machine can with, reap 1.25 meter wideness cutter and nutritive classical lute with to await one's turn. Machine's most important feature is the flexible design of chassis with tractor's back to turn towards the back to harvest to make it possible. Road poens porable fields to middle with this feature, more few returns and diesel oil waste lowers. Cutter and nutritive classical lute cutes cornand to nutritive unity conveys. The supporter part feeds the fan which has rending knives from reight side and provides best fragmentation. The fan on which has 12 knives that are hardened specially returns almost 1400 rpm. There are two feeder drums which provide maize to go to the rending fan one og the force drums has force string and its surface is serrated.

GENEL ÖZELLİKLER : Makine 1.25 metre genişliğinde kesici ve besleyici tambur sayesinde sıra gütmeden hasat edebilmektedir. Makinenin en önemli özelliklerinden biri bükülebilir şase tasarım sayesinde tarlanın ortasında yol açılarak, daha az tur atabilmekte ve mazot sarfiyatı azaltabilmektedir. Kesici ve besleyici tambur mısırları keserek besleyici üniteye iletmektedir. Besleyici ünite, üzerinde parçalayıcı bıçaklar olan fanı, doğru açıda besleyerek en iyi kalitede parçalanmayı sağlar. Üzerinde 12 adet özel olarak sertleştirilmiş bıçak olan fanın yaklaşık olarak 1400 dev./dak. Süratle dönmektedir. Mısırın parçalayıcı fana gitmesini sağlayan iki adet besleyici tambur, iki adet de baskı tamburu bulunmaktadır. Baskı tamburlarından biri baskı yayına sahiptir ve üzeri tırtıllıdır.

ОБЩИЕ ХАРАКТЕРИСТИКИ: Машина может собирать урожай не соблюдая очереди благодаря режущему и подающему барабану шириной 1,25 метра. Одна из наиболее важных особенностей машины заключается в том, что изгибаемая конструкция шасси позволяет открывать дорогу в середине поля, делая меньше оборотов и снижать расход топлива. Режущий и подающий барабан срезает кукурузу и передает устройству подачи. Устройство подачи питает вентилятор, который имеет измельчительные ножи, под прямым углом, таким образом обеспечивая измельчение наилучшего качества. Скорость вентилятора с 12 специально закаленными ножами составляет примерно 1400 об / мин. Есть два барабана подачи и два барабана давления, чтобы кукуруза пошла к измельчающему вентилятору. Один из барабанов давления имеет пружину сжатия и является зазубренным.

المميزات العامة

يمكن القيام بالحصاد بفضل احتواء الماكينة على طنبورتعليف وكسارات بعرض 1.25 متر. بفضل تصميم هيكل الماكينة بشكل مرن والذي يعد من احدى مزايا الماكينة حيث يلعب ذلك دوراً ليجعل منها اقل صرفاً للوقود وتستوجب جولات اقل عند شق طريقها في الحقل. يتم تقطيع الذرة في طنبور التعليف والكسارات ليتم نقلها الى وحدة التعليف. في وحدة التعليف يتم ضمان افضل نوعية من الاعلاف المقطعة بزوايا حادة من خلال مروحة شفرات التقطيع. تدور ريش المروحة والبالغ عددها 12 شفرة حادة بسرعة تبلغ 1400 دورة/دقيقة. ولضمان تقطيع الذرة بشكل صحيح فقد تم تصميم طنبورين للتعليف وطنبورين للكبس والطباعة. يكون احدة الطنبورين مسنناً والآخر بشكل طنبور كبس منشوري

TURBO 1250

SILAGE MACHINE
SİLAJ MAKİNESİ
МАШИНА ДЛЯ КУКУРУЗЫ
ماكينة سيلاج الذرة

TECHNICAL FEATURES / TEKNİK ÖZELLİKLER / ОСНОВНЫЕ ХАРАКТЕРИСТИКИ / الميزات الرئيسية

LENGTH	UZUNLUK	длина	الطول	2930 mm
WIDTH	GENİŞLİK	ширина	العرض	1800 mm
HEIGHT	YÜKSEKLİK	высота	الارتفاع	3900 mm
WEIGHT	AĞIRLIK	вес	الوزن	1350 kg
TIRE SIZE	LASTİK EBADI	Размер шин	حجم الاطارات	165/80R13
DAILY CAPACITY	GÜNLÜK KAPASİTE	Дневная емкость	القدرات	52 TON/H-SAAT ساعة / نغمة
NUMBER OF KNIVES	BIÇAK SAYISI	Количество ножей	عدد السكاكين	12 PCS/ADET
MOVING FROM THE GROUND	TABANDAN KESME BOYU	Длина для резки от основы	قطع القاع	4/6 cm
POWER REQUIREMENTS	GÜÇ GEREKSİNİMİ	Требуемая мощность	حاجة الطاقة	75/85 HP
ROTATION ANGLE FLUE	BACA DÖNME AÇISI	Угол поворота трубы	مكبس	360 degree/derece / درجة
WORK WIDTH	İŞ GENİŞLİĞİ	Сборная рабочая ширина	عرض العمل	1250 mm
FLUE LENGHT	BACA UZUNLUĞU	Длина трубы	طول الأنبوب	4800 mm



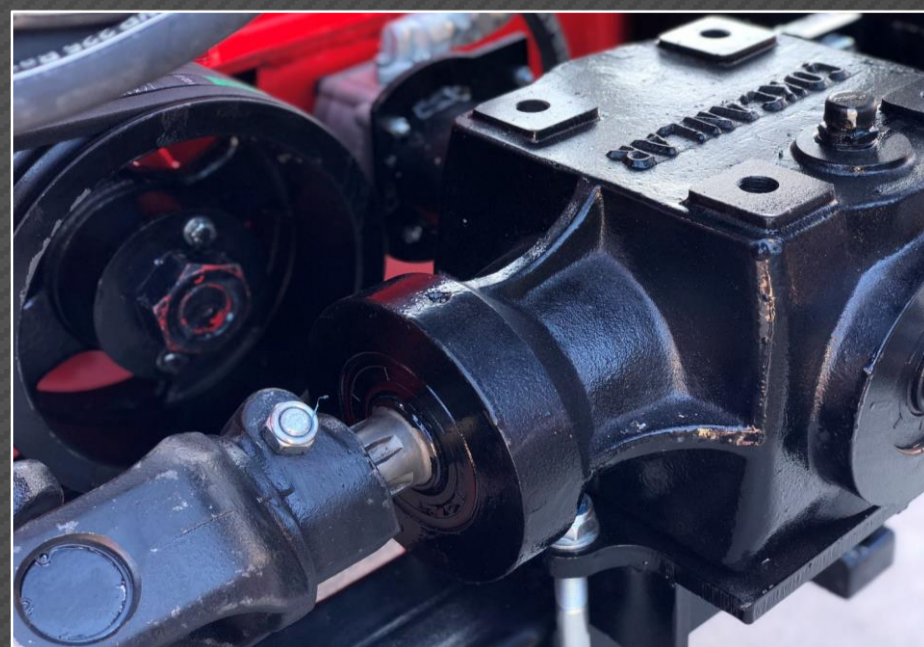
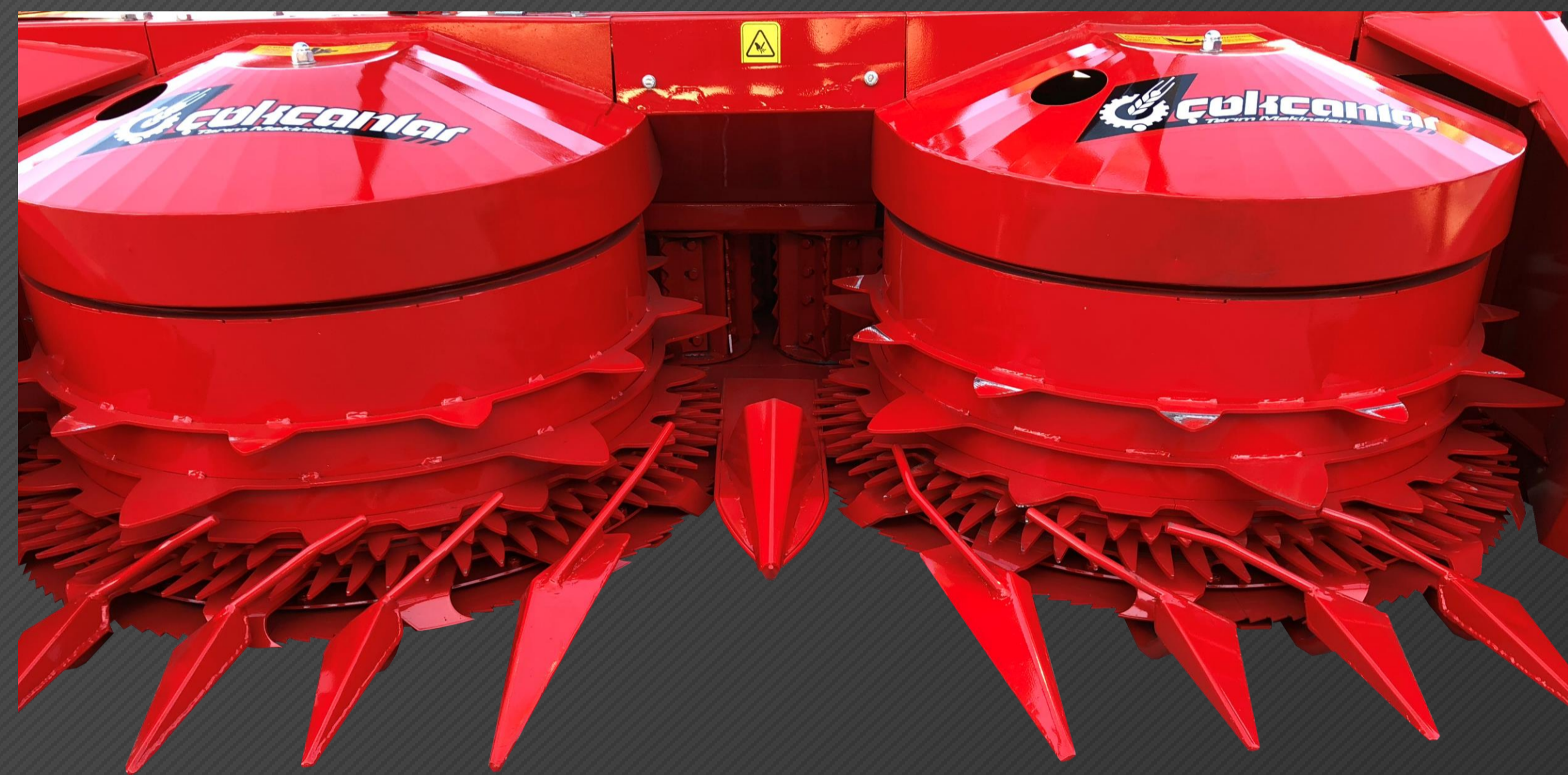
TURBO 2100

SILAGE MACHINE
SİLAJ MAKİNESİ
МАШИНА ДЛЯ КУКУРУЗЫ
ماكينة سيلاج الذرة



TECHNICAL FEATURES / TEKNİK ÖZELLİKLER / ОСНОВНЫЕ ХАРАКТЕРИСТИКИ / الميزات الرئيسية

LENGTH	UZUNLUK	длина	الطول	2760 mm
WIDTH	GENİŞLİK	ширина	العرض	2390 mm
HEIGHT	YÜKSEKLİK	высота	الارتفاع	3900 mm
WEIGHT	AĞIRLIK	вес	الوزن	1690 kg
TIRE SIZE	LASTİK EBADI	Размер шин	حجم الاطارات	165/80R13
DAILY CAPACITY	GÜNLÜK KAPASİTE	Дневная емкость	القدرات	5000/6000 m2/saat
NUMBER OF KNIVES	BIÇAK SAYISI	Количество ножей	عدد السكاكين	12 PCS/ADET
MOVING FROM THE GROUND	TABANDAN KESME BOYU	Длина для резки от основы	قطع القاع	4/6 cm
POWER REQUIREMENTS	GÜÇ GEREKSİNİMİ	Требуемая мощность	حاجة الطاقة	110/120 HP
ROTATION ANGLE FLUE	BACA DÖNME AÇISI	Угол поворота трубы	مكبس	360 degree/derece / درجة
WORK WIDTH	İŞ GENİŞLİĞİ	Сборная рабочая ширина	عرض العمل	2100 mm
FLUE LENGHT	BACA UZUNLUĞU	Длина трубы	طول الأنبوب	4800 mm





ÇOKCANLAR MAKİNA TAŞIMACILIK SAN. VE TİC. LTD. ŞTİ.

Yeni Sanayi Sitesi 12. Sk. No:1 Burdur/Türkiye

Tel: 0248 252 85 10 Fax: 0248 252 85 11

www.cokcanlar.com & www.cokcanlar.com.tr

mail: cokcanlar@cokcanlar.com.tr

[facebook/cokcanlar](https://www.facebook.com/cokcanlar)

[instagram/cokcanlarmakine](https://www.instagram.com/cokcanlarmakine)